

2013

PÊCHE DE LOISIR
dans le département du **FINISTÈRE**



ATTENTION !
Casiers à crabes
INTERDITS
en
Rade de Brest
du
15 octobre
au
15 mars

IMPORTANT :
les casiers
à parloir
ne
sont pas
autorisés
en
Bretagne

CRUSTACES

Tailles minimales (cm)	
au NORD du	au SUD du
48è parallèle	48è parallèle

ARAIGNEE de mer (<i>Maja brachydactyla</i>) (A)	(A)	12
CREVETTE bouquet (<i>Palaemon serratus</i>) (B)	(B)	5
CREVETTES (autres que bouquet)		3
ETRILLE (<i>Necora puber</i>)		6,5
HOMARD (<i>Homarus gammarus</i>) (C)	(C)	8,7
LANGOUSTE rouge, rose (<i>Palinurus spp</i>) (D)	(D)	11
TOURTEAU (<i>Cancer pagurus</i>) (E)	(E)	14
POUCE-PIED (<i>Pollicipes pollicipes</i>) (F)	(F)	13

(A) : Longueur totale mesurée entre les rostrés jusqu'à la bordure postérieure de la carapace
ATTENTION ! Prélèvement limité à 6 araignées par personne et par jour en pêche sous-marine
Pêche fermée annuellement sur certains secteurs. Se renseigner auprès des A.M. locales

(B) : Longueur totale de l'animal (LT) (Divisions CIEM VIII, a,b,d,e)

(C) : Longueur de la carapace mesurée de l'arrière des orbites jusqu'à la bordure distale du céphalothorax

(D) : Longueur de la carapace mesurée de la pointe du rostre à la bordure distale du céphalothorax

(E) : Longueur totale de la carapace dans sa plus GRANDE dimension

★ **NOTA :** le 48ème parallèle correspond à la latitude d'Audierne

(F) : Pêche **AUTORISEE** du 16/01 au 14/03, et du 16/09 au 14/11. (3 kilos par personne et par jour)

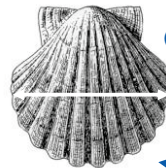
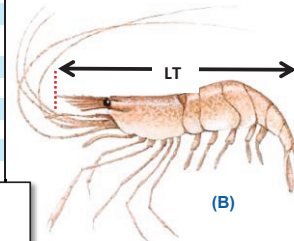
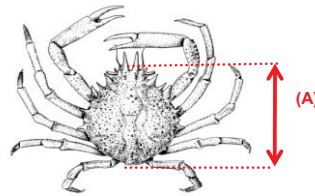
POISSONS (*)

Tailles minimales (cm)

ANCHOIS (<i>Engraulidae</i>)	12
BAR (<i>Dicentrarchus labrax</i>)	42
BARBUE (<i>Scophthalmus rombus</i>)	30
BONITE (<i>Sarda spp</i>)	(marquage)
CABILLAUD (<i>Gadus morhua</i>)	42
CHINCHARD (<i>Trachurus trachurus</i>)	15
CONGRE (<i>Conger conger</i>)	60
DORADE GRISE (<i>Spondyliosoma cantharus</i>)	23
DORADE ROSE (<i>Pagellus bogaraveo</i>)	23
DORADE ROYALE (<i>Sparus aurata</i>)	23
FLET (<i>Platichthys flesus</i>)	20
GERMON (<i>Thunus alalunga</i>)	2 kilogrammes
HARENG (<i>Clupea harengus</i>)	20
LIEU jaune (<i>Pollachius pollachius</i>)	30
LIEU noir (<i>Pollachius virens</i>)	35
LINGUE (<i>Molva molva</i>)	63
LINGUE BLEUE (<i>Molva dipterygia</i>)	70
MAIGRE (<i>Argyrosomus regius</i>)	45
MAQUEREAU (<i>Scomber scombrus</i>)	20
MERLAN (<i>Merlangius merlangus</i>)	27
MERLU (<i>Merluccius merluccius</i>)	27
MULET (<i>Mugil spp</i>)	30
ORPHIE (<i>Belone belone</i>)	30
PLIE (<i>Pleuronectes platessa</i>)	27
SAR (<i>Diplodus sargus</i>)	25
SARDINE (<i>Sardina pilchardus</i>)	11
SOLE (<i>Solea solea</i>)	24
TURBOT (<i>Psetta maxima</i>)	30

■ =
Espèces
soumises
à
MARQUAGE

(ablation de la
partie
inférieure de
la nageoire
caudale)



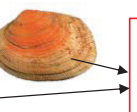
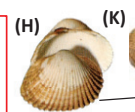
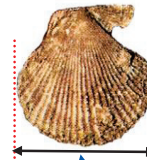
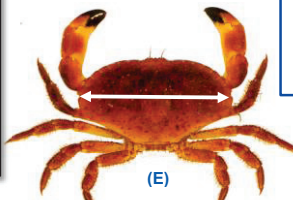
Pêche sous-marine :
Sur les gisements Brest/Camaret/Morlaix :
prélèvement limité à 15
coquilles/jour/pêcheur
pendant la campagne coquillière
(limitations horaires)
Hors gisement :prélèvement limité à
30 coquilles/jour/pêcheur
du 01/10 au 14/05

Prélèvement limité à **20 ormeaux** par jour
et par pêcheur

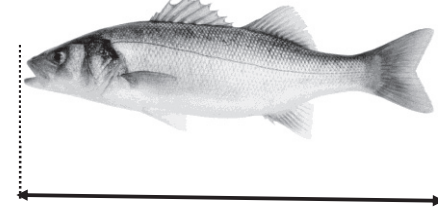
Cas général : pêche **INTERDITE** du 15 juin
au 31 août

Gisements insulaires du Parc marin d'Iroise :
pêche **INTERDITE** du 1er avril au 14 septembre
et par coefficient inférieur à 95
(arrêté 2012-3849 du 9/3/2012)

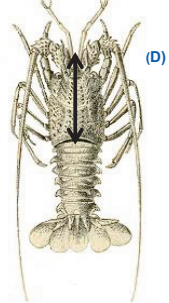
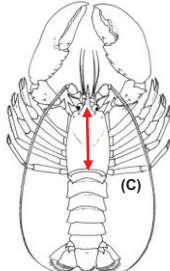
Pêche sous-marine et usage du tuba
INTERDITS (en plongée et/ou avec
appui au sol)



★ **ATTENTION**
Cumul coques + palourdes
limité à 2 kg/personne sur
le gisement de la rivière de
Pont l'Abbé



(*) = La taille des poissons se mesure
du bout du museau à l'extrémité de la nageoire caudale



Ce document
ne revêt qu'une valeur
informatrice,
et ne saurait remplacer
la
**réglementation
officielle**

Pêche sous-marine
AUTORISEE
dans les gisements de
Brest **uniquement**
pendant la campagne
coquillière
(limitations horaires)

ATTENTION
2kg/pers/jour
en baies
d'Audierne
et de
Douarnenez

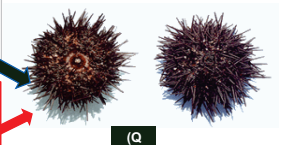
ECHINODERMES

OURSIN (*Paracentrotus lividus*) (Q)

5,5 cm
piquants exclus

AUTORISEE du 15/10 au 15/4
sur partie de littoral située
au Nord de la commune de
Ploëven
6 pièces par sortie

Pêche sous-marine **INTERDITE**
dans le ressort des Affaires Maritimes de
Brest, Morlaix et Douarnenez-Audierne



CEPHALOPODES

POULPE (*Octopus vulgaris*) (R)

Poids minimal
750 gr



ATTENTION ! : La pêche à la palangre sur l'estran est
interdite du 1er juin au 30 septembre

RAPPEL :
Prélèvements de la pêche de loisir
limités à la consommation personnelle.
**Vente rigoureusement
INTERDITE**

ATTENTION !
Pêche
à la
civelle
INTERDITE